



Poda färist i mobil variant!

Den mobila färisten är en flyttbar variant av Podas originalfärist.

Podas originalfärist utmärker sig genom att vara en komplett enhet med botten och sidor, som ganska enkelt kan placeras i en utgrävning på plats – utan att gjutning av fundament är nödvändig.

Den nya mobila färisten är en helt ny typ, som helt enkelt placeras på marken. Färisten är upphöjd på mitten, och därmed avskräcks djuren från att passera över den.

Den mobila färisten är avsedd för temporär användning i naturområden och på avlägsna platser, där den kommer att vara ett snabbt och effektivt alternativ till etablering av grindar. OBS: Pga. förhöjningen är den mobila färisten inte lämplig för personbilar.

Den mobila färisten byggs samman av förtillverkade och standardiserade delar, och kan därmed skräddarsys. Förutom storleken anpassas belastningsbarheten för att ge dig den perfekta lösningen för just ditt ändamål. Färis-

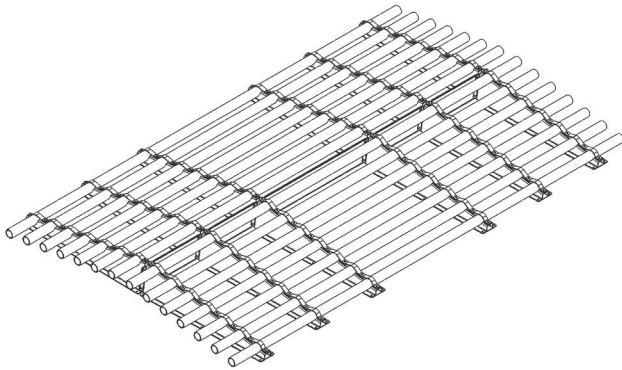
ten kan dessutom levereras antingen fullständigt galvaniserad eller i en variant med obehandlade rör. Det rostiga utseendet är att föredra i ex. naturområden, där de rostiga rören mer diskret smälter in i omgivningarna.

Det finns många olika kombinationsmöjligheter med detta unika mobila färistsystem. Kontakta ditt Poda-center för en offert på en mobil färist som konstruerats speciellt för dina behov!

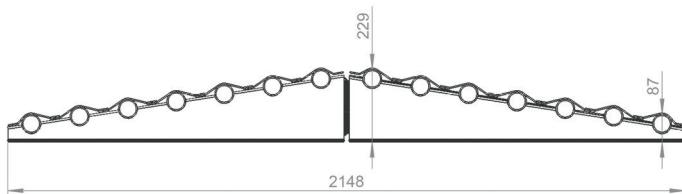
Tekniska specifikationer

Design

Den mobila färisten består av ett fundament och rör, som monteras samman med bultar. Fundamentet består av stödmoduler, som leder belastningen från fordonen vidare ner i marken under gallret.



Ett antal stödmoduler bultas samman för att uppnå färistens önskade längd i körriktningen. Den mobila färisten byggs upp av en upp- och nerfartsmodul. Ytterligare längder uppnås vid montering av horisontella stödmoduler i färistens mitt.



Högteknologiskt rostskydd

Poda Färister skyddas av den senaste rostskyddstekniken. Galvaniseringen påförs redan på stålverket och har flera fördelar jämfört med traditionell varmgalvanisering:

Zinkbeläggningen är renare, hårdare och ger därmed bättre rostskydd – till och med vid lägre tjocklekar. Zinkförlusten är konstant låg över tiden, till skillnad från varmgalvanisering, där zinkförlusten accelererar. Dessutom medför den högteknologiska galvaniseringen betydligt lägre koldioxidutsläpp i produktionsprocessen.

Konstruktionsdata

Fundament: Laserskurva, uppbockade stålplattor.
Rör: Ø89mm.
Avstånd mellan rör, center till center: 180 mm.
Total konstruktionshöjd, till rörens ovansida: 229 mm.

Valfri storlek

Längd i körriktningen: 2,15, 3,15 eller 4,15 m
Bredd: 1, 1,25, 1,5, 2, 2,5, 3, 3,5, 4, 4,5, 5, 5,5 och 6 m.
Större bredder efter önskemål.

Valfri belastningsbarhet

Som standard kan den mobila färisten levereras i 2 styrke-kategorier:

Kl. I: Fordon upp till 3,5 ton.

Kl. II: Axellast upp till 10 ton. För större traktorer m.m.

Kritiska komponenter är beräknade enligt Eurocode, och systemets hållbarhet har verifierats genom statistiska verkstads-tester och användning i praktiken.

Valfri finish

Välj mellan galvaniserade och obehandlade rör. Fundamentet är alltid galvaniserat.

Utförande A: Galvaniserat fundament med obehandlade rör.

Utförande B: Galvaniserat fundament med galvaniserade rör.

Krav på fundering/underlag

Den mobila färisten ska placeras på ett stabilt underlag, som kan absorbera belastningen från den trafik som färdas över gallret. Behovet av underlag bedöms baserat på aktuell plats. Färisten ska placeras på ett utjämnat och stabilt underlag, men får gärna luta för att följa vägen/terrängen. Om bärförmågan inte är tillräcklig (sumpigt område eller sämre jordkvalitet) ska ett bärlager etableras.

Underhåll

Efter ca 6 månader ska alla skruvförband kontrolleras och eventuellt efterspännas. Därefter behöver man bara kontrollera och underhålla konstruktionen vid behov.

Färister kan med tiden fyllas med blad, grus, lera och annat. Detta kan enkelt avlägsnas genom att den mobila färisten flyttas.

Poda Färister är utvecklade och tillverkade i Danmark av LHFENCE.